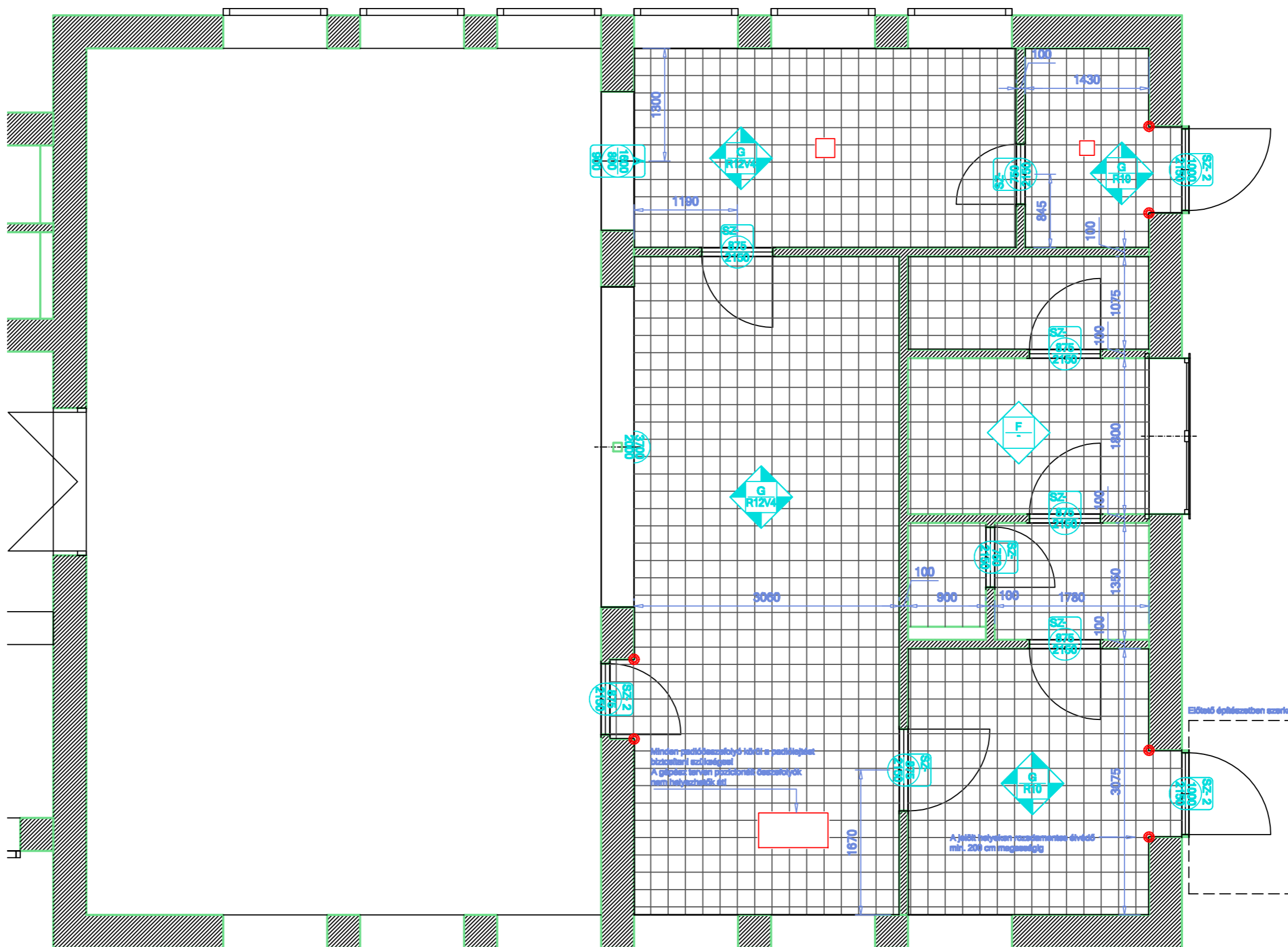


Scale 1:50



**ÉPÍTÉSZETI KIEPÍTÉSI PONTOK JELMAGYARÁZATA**

**AJTÓ JELÖLÉS**

- AJTÓ KIVITELE**  
 SZ – SZÁRNYAS AJTÓ (TÖMÖR)  
 AA – ÁTTEKINTŐ ABLAKOS  
 PV – PVC LENGŐAJTÓ  
 TM – TOLÓAJTÓ, MECHANIKUS  
 TE – TOLÓAJTÓ, ELEKTROMOS  
 LM – LENGŐAJTÓ, MECHANIKUS  
 LE – LENGŐAJTÓ, ELEKTROMOS  
 AT – CSAK TOK, NYZ. NÉLKÜL

- KIEGÉSZÍTŐK**  
 1 – RM. VÉDŐLEMEZ, 400 MM  
 2 – BIZTONSÁGI ZÁR



**ABLAK JELÖLÉS**

- ABLAK KIVITELE**  
 B – BUKTATHATÓ  
 N – SZÁRNYAS  
 T – FELTOLHATÓ  
 X – NEM NYITHATÓ  
 Á – ÁTADÓNYÍLÁS, ABLAK NÉLKÜL  
 É – ÉPÍTÉSZ HATÁROZTA MEG  
 U – PARAPET RM. LEMEZZEL BURK.  
 S – SZÜNYOGHÁLÓVAL SZERELT



**PADLÓKIALAKÍTÁS**

- FELÜLET**  
 L – LEJTETETT FELÜLET  
 V – VÍZSZINTES FELÜLET  
 A – FÖDÉMÁTTÖRÉS  
 S – SÜLLYESZTÉK  
 M – MEGEMELT PADLÓSZINT

- ÉRTÉK**  
 FELÜL – LEJTÉS %-BAN  
 ALUL – PADLÓSZINT ELTOLÁS

**FALKIALAKÍTÁS**

- BURKOLAT KIVITELE**  
 G – GRES PADLÓLAP  
 M – MÜGYANTA  
 F – FÉLMELEG (PVC)
- CSÚSZÁSGÁTLÁSI ÉRTÉK**  
 R – CSÚSZÁSGÁTLÁSI ÉRTÉK  
 V – VÍZNYELŐ KAPACITÁS
- CSEMPÉZÉS MAGASSÁGA**  
 ▲ MENNYEZETIG  
 ▼ AJTÓMAGASSÁGIG (2,1 M)  
 ▽ NINCS, FESTÉS ELEGENDŐ



**AJÁNLOTT AJTÓTÍPUS:**  
 Acéllemez borítású beltéri ajtólap horganyzott és alapozott (porszórt), szürkésfehér (RAL 9016) színű, korrózióvédelemmel ellátott ajtólap.

**AJTÓTOK:**  
 Festhető acéllemez. Küszöbök alkalmazása a belső helyiségek határolásainál kerülendő! A kültérbe nyíló gazdasági ajtónál a kézikocsival történő akadálymentes áthaladást biztosítani kell!

**AJÁNLOTT CSÚSZÁSMENTES PADLÓBURKOLAT:**  
 A rajzi jelen megadott értékek tartandók!  
 Ipari padlólap: 19,8 x 19,8 x 0,9...1,3 cm R12V4;  
 Íves lábazati szegő: 19,8 x 9 cm; TSPM076  
 Típus: LB Object Taurus  
 A csúszásmentes és a mettlachi padlóburkolat is kiváltható megfelelő tulajdonságú, minősített anyaggá, műgyanta felülettel.

**FALAK KIALAKÍTÁSA:**  
 A falak és nyílások pozícióját a rajzról kell mérethelyesen átvenni! A megadott méretek csak kontrollként használhatók!  
 Az "A, B, C, D" jelű valamint a hulladéktároló helyiségekben minden esetben minimum 2,1 méter magasságig világos színű, mosható, fertőtleníthető, résmentesen fugázott csempéburkolat szükséges. Egyéb helyeken más elfogadott burkolás/festés is alkalmazható.

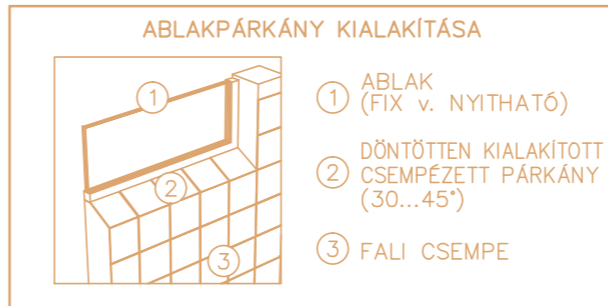
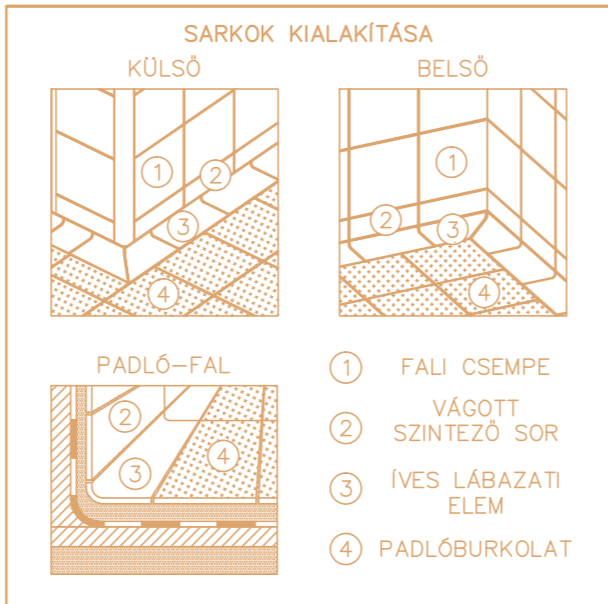
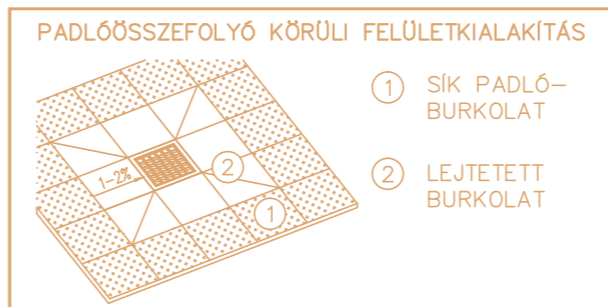
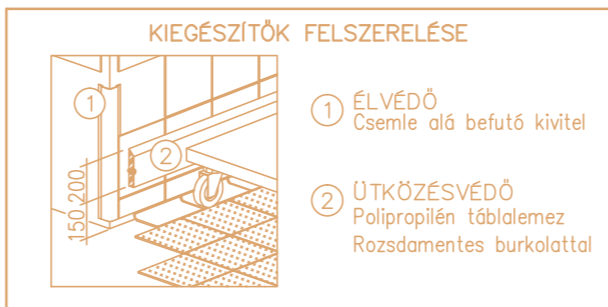
**ÉLVÉDELEM:**  
 A falak sarkait rozsdamentes élvédő profilal szükséges védeni. A sérülésnek kitett helyeket jelöltük.  
 A 90°-os sarkokra ajánlott típus: burkolat alá befutó, rozsdamentes kivitel (pl.: Schlüter ECK-E). Az élvédőelem átlagos magassága 2 méter. A nem derékszögű sarkokra egyedi kialakítás szükséges.  
 Amennyiben az ajtóknílyásokba nem kerül acéltok, úgy az élvédelmet ott is ki kell alakítani.

**FALAK ÉS PADLÓ TALÁLKOZÁSA:**  
 A megfelelő higiénia biztosítása végett, a falak és a padlóburkolat találkozásánál íves lábazati elem vagy 45°-ban elhelyezett lábazati burkolás szükséges!

**FALAK KIALAKÍTÁSA:**  
 A falak és nyílások pozícióját a rajzról kell mérethelyesen átvenni! A megadott méretek csak kontrollként használhatók!  
 A különféle burkolatokat az alábbi főliákon jelöltük:  
 Csempézés: 400–wallstiles–xx  
 Íves lábazati szegő: 400–skirting–xx  
 Útközésvédő: 300–WallHangings–2D  
 Útközésvédővel ellátott felületek: ~~~~~

**MÉRETEK:**  
 A technológia a rendelkezésre bocsátott rajz alapján készült. Átalakításkor az elbontást szükség szerint statikus szemle után lehet elkezdni. A falak pozíciója ellenőrizendő!

**ÁLMENNYEZET:**  
 Azokon a helyeken, ahol jelentős mennyiségű gépészeti cső és/vagy elektromos kábel halad, álmennyezet létesítése ajánlott, mivel azok megfelelő tisztántarthatósága nem biztosítható. A kialakítás lehet monolit vagy kazettás, a megfelelő tisztántartás biztosításának figyelembe vételével!



**Teco-Gastro**  
 1183 Budapest, Tas utca 20.  
 Telefon: +36-1-223-0356  
 e-mail: tecogastro@teco.hu  
 www.tecogastro.hu

**FCS** FOODSERVICE CONSULTANTS SOCIETY INTERNATIONAL  
 ASSOCIATE MEMBER 706414

Jelen terv műszaki megoldásai az 1999 LXXVI. tv. értelmében, szerzői jogvédelem alatt állnak, ezért a 17.§ szerinti engedély nélküli felhasználása jogkövetkezmenyekkel jár!

Megnevezés  
**ÁLTALÁNOS ISKOLA TÁLALÓKONYHA**  
 2049 Diósd, Petőfi Sándor u. 40.

Tervlap  
**KONYHATECHNOLÓGIA ÉPÍTÉSZ KIALAKÍTÁSOK**

Tervfázis  
**KIVITELI TERV**

Tervező	Lépték	Dátum
Gauland András	1:50	2015.11.20.

**KT · 517 · 00 · K · 05 · 00**

Szakterület	Projekt	Szint	Fázis	Téma	Index